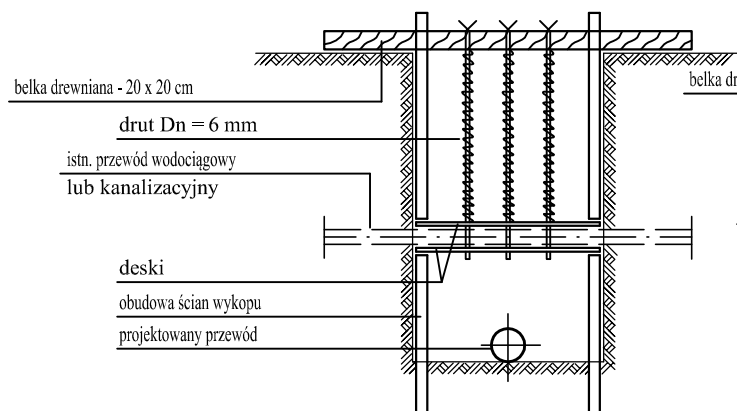
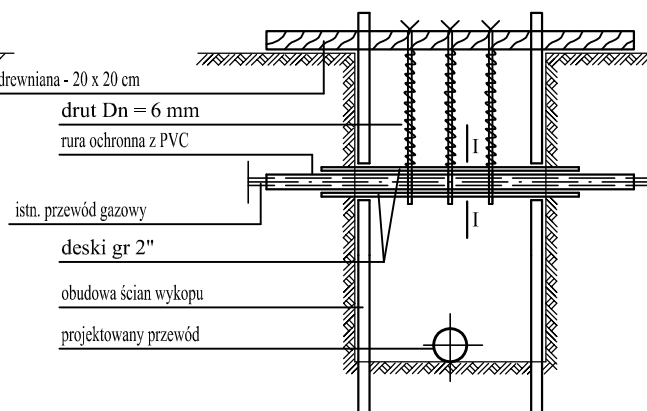


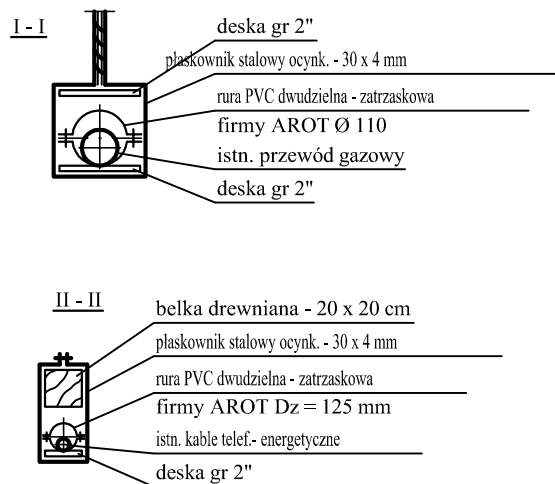
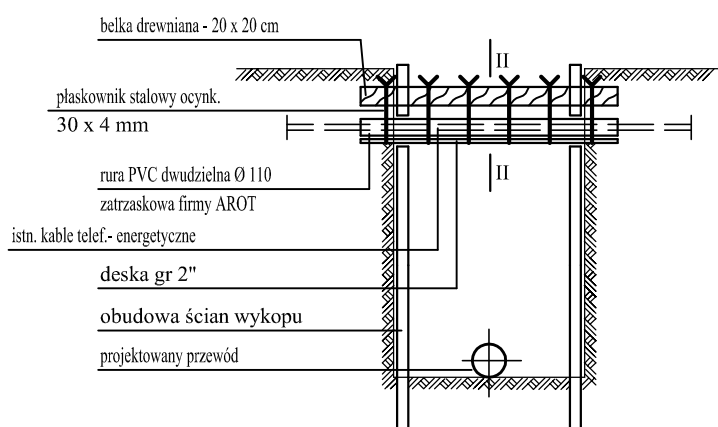
A. ISTN. KANAŁ, PRZEWÓD WODOCIĄGOWY



B. ISTN. PRZEWÓD GAZOWY



C. ISTN. KABLE ELEKTRYCZNE, TELEFONICZNE



Zakład Projektowo-Wykonawczy "WIKAN"

Jadwiga Gajderowicz

98-220 Zduńska Wola ul. Getta Żydowskiego 21/21,
tel. fax: 43 823 63 80, e-mail: wikan1@interia.pl

Inwestor :

Gmina Wieluń, Plac Kazimierza Wielkiego 1, 98-300 Wieluń

Adres inwestycji :

Wieluń, ul. Olchowa, dz. Nr: 294/32, 294/45, 294/46,
294/47, 294/62, 294/64, 294/69, 294/70, 294/72, 294/73

Temat : Projekt budowy sieci wodociągowej i sieci kanalizacji
sanitarnej z przyłączami do posesji w Wieluniu, ul. Olchowa

Rysunek : ZABEZPIECZENIE ISTNIEJĄCEGO UZBROJENIA

Projektował:	Data	Podpis	Skala
mgr inż. Jadwiga Gajderowicz upr. nr 337/82/87	08.2013 r.		schemał
Sprawdził:			rys. nr
mgr inż. Lidia Przybył upr. LOD/0549/POOS/06	08.2013 r.		11